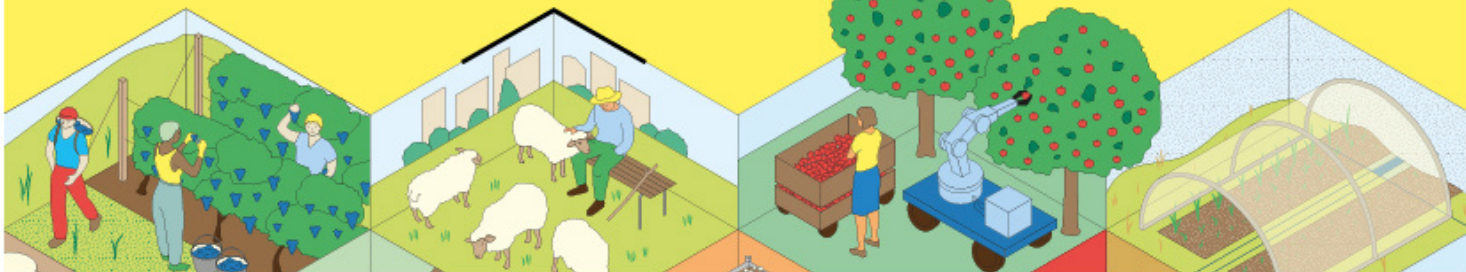


# JOURNÉES NATIONALES DE L'AGRICULTURE

3<sup>e</sup> édition

16.17.18  
juin 2023

Découvrez  
nos métiers !  
#JNAgri



## CHEF-FE *de silo*



**ON COMPTE SUR ELLE/LUI POUR...**

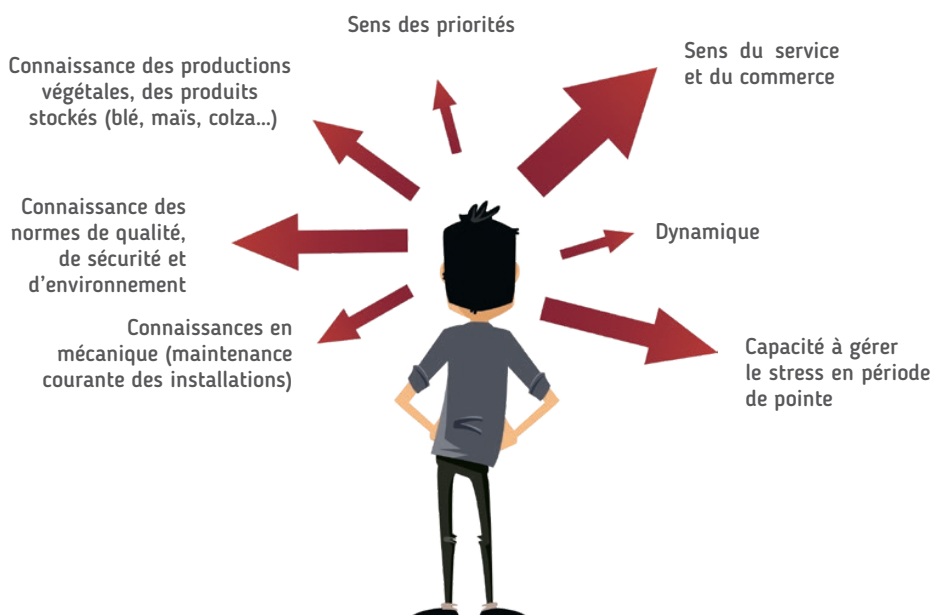
- Être le garant du bon fonctionnement du site : accueil, réception, agréage, tri, stockage, expédition
- Organiser et planifier l'activité du silo
- Assurer l'enregistrement et la tenue des différents documents administratifs (traçabilité, flux et stocks)
- Optimiser les coûts de fonctionnement
- Veiller au bon fonctionnement des installations
- Assurer la sécurité des biens et des personnes
- Manager les agents de silo
- Conseiller les agriculteurs et gérer leur approvisionnement en produits d'agrofourriture



Dans une coopérative,  
dans un négoce  
agricole, chez  
un semencier...



## SON PROFIL



Merci à l'

**apecita**  
l'emploi agri/agro



## LES FORMATIONS POSSIBLES

- BTS agricole (agronomie - productions végétales, ACSE)
- BTS techniques et services en matériels agricoles  
Certificat de spécialisation option agent de collecte approvisionnement
- Caces souvent souhaité
- Permis PL apprécié



## QUELLE RÉMUNÉRATION ?

À partir de 20 K€ pour les débutants, la rémunération peut dépasser les 30, voire les 35 K€ pour les profils les plus expérimentés.



## SES PERSPECTIVES D'ÉVOLUTION

Évoluer vers un poste de responsable technico-commercial de secteur, alliant suivi complet d'un portefeuille d'agriculteurs et encadrement d'un ou plusieurs silos.

## TÉMOIGNAGE

*Mickaël Cottrez, responsable ressources humaines, Advitam*

### « RELATIONNEL, DISPONIBILITÉ ET RIGUEUR »

Dans la coopérative Unéal, une cinquantaine de chefs de silos, femmes et hommes, assurent la gestion d'un ou plusieurs sites de stockage et d'approvisionnement, sur sept secteurs régionaux que couvre la coopérative. « C'est un poste clé, car il est au cœur de la relation entre adhérent et coopérative, en accompagnant notamment les agriculteurs aux moments clés des campagnes », souligne Mickaël Cottrez, responsable RH, Advitam.

Les recrutements pour le poste de chef de silo se font en externe à partir d'un bac + 2 agricole, ou en interne, après diverses formations. « Nous avons également mis en place depuis trois ans une formation en alternance, un certificat de spécialisation sur un an, lors duquel

*nous préparons une dizaine d'élèves chaque année pour Unéal et pour Ternovéo », poursuit Mickaël Cottrez.*

Pour le responsable RH, quatre qualités sont essentielles pour devenir chef de silo : avoir un bon relationnel pour échanger avec les agriculteurs, faire preuve d'organisation pour suivre les diverses campagnes tout au long de l'année, être disponible en particulier au moment de la récolte, et avoir de la rigueur dans la conservation des produits collectés et stockés en respectant les cahiers des charges.



— OLIVIER LÉVÊQUE

Merci à l'

