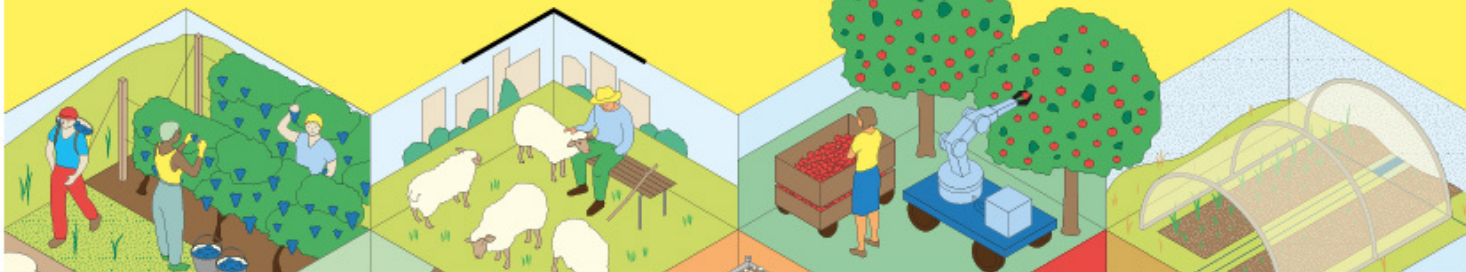


JOURNÉES NATIONALES DE L'AGRICULTURE

3^e édition

16.17.18
juin 2023

Découvrez
nos métiers !
#JNAgri



CONCEPTEUR·RICE *paysagiste*



ON COMPTE SUR ELLE/LUI POUR...

- Cerner la demande du client
- Réaliser une analyse paysagère et pédologique des sites concernés
- Définir des projets d'aménagement adaptés
- Réaliser les plans techniques et les métrés
- Réaliser les documents de présentation des projets finalisés
- Réaliser le chiffrage financier des projets
- Élaborer les pièces administratives utiles au projet
- Superviser la mise en œuvre des travaux



EXERCER ?

Dans un bureau d'étude, dans un cabinet d'architecture paysage, dans une entreprise d'espaces verts, dans une collectivité territoriale...



SON PROFIL



Merci à l'

apecita
l'emploi agri/agro



LES FORMATIONS POSSIBLES

- Écoles du paysage
- Ingénieur spécialisé en paysage
- Licence professionnelle en aménagement paysager



QUELLE RÉMUNÉRATION ?

À partir de 25 K € pour les débutants, la rémunération peut dépasser les 35 K € pour les profils les plus expérimentés.



LES PERSPECTIVES D'ÉVOLUTION

- Évoluer vers un poste de directeur-riche de bureau d'études ou de services paysagers dans une collectivité territoriale.
- Créer son propre bureau d'études ou son entreprise du paysage.