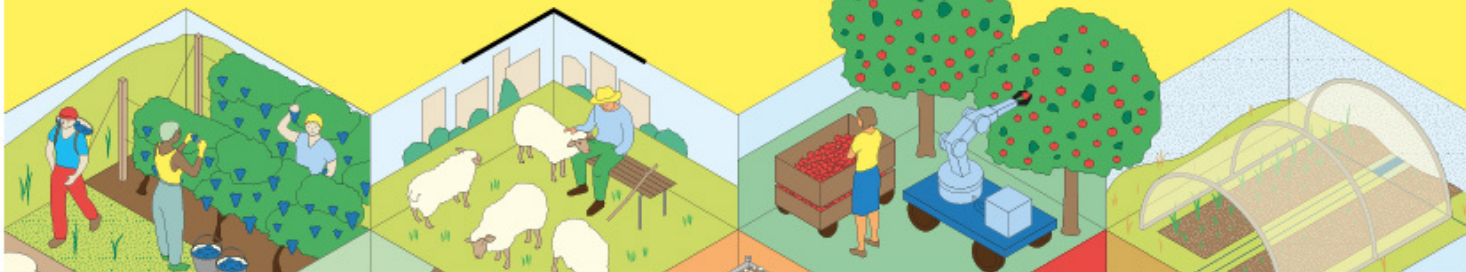


JOURNÉES NATIONALES DE L'AGRICULTURE

3^e édition

16.17.18
juin 2023

Découvrez
nos métiers !
#JNAgri



CONSEILLER·E en agriculture biologique



ON COMPTE SUR ELLE/LUI POUR...



EXERCER ?

- Apporter un appui technique individuel et collectif aux agriculteurs en agriculture biologique
- Concevoir et formuler un conseil technique à adapter selon les stratégies de chaque producteur
- Accompagner les conversions vers l'agriculture biologique
- Mettre en place de l'expérimentation locale
- Élaborer des références techniques et économiques afin de transmettre les savoirs
- Rédiger des synthèses, des bulletins techniques...
- Sensibiliser les agriculteurs conventionnels à l'agriculture biologique

Dans une chambre d'agriculture, un groupement de producteurs, une association de développement de l'agriculture biologique, un organisme de certification...



SON PROFIL



Merci à l'

apecita
l'emploi agri/agro



LES FORMATIONS POSSIBLES

- CS technicien-conseil en agriculture biologique
- Licence professionnelle (avec expérience) de type ABCD (agriculture biologique : conseil et développement)
- Ingénieur agri/agro



QUELLE RÉMUNÉRATION ?

À partir de 20 K€ pour les profils débutants, elle peut atteindre, voire dépasser, les 30 K€ pour les profils les plus expérimentés.



LES PERSPECTIVES D'ÉVOLUTION

- Évoluer vers un poste de chef-fe de service, de directeur de structure
- Se diriger vers d'autres fonctions : commerce, formation...

TÉMOIGNAGE

Claire Baguet, référente AB à la chambre d'agriculture de l'Ain

« L'INTERLOCUTRICE PRIVILÉGIÉE EN BIO »

Cette année, Claire Baguet, référente agriculture biologique (AB) à la chambre d'agriculture de l'Ain (CA01), travaille à temps plein à ce poste qu'elle occupe depuis 2005. Au fil des années, le temps qu'elle consacre à cette activité n'a cessé d'augmenter.

Ingénieure diplômée de Bordeaux Sciences Agro (ex-Enita de Bordeaux), elle a intégré en 1990 la CA01, tout d'abord comme conseillère de secteur orientée dans l'élevage, puis en tant qu'animatrice de groupes de développement. C'est à la fin des années 1990 qu'elle a commencé à accompagner un groupe d'agriculteurs bio. « Je me suis formée au bio en accompagnant les

producteurs et grâce aux spécialistes que je faisais intervenir », se souvient-elle.

Aujourd'hui, elle se définit comme « l'interlocutrice privilégiée en bio » des agriculteurs, de ses collègues et partenaires, et des opérateurs économiques qui mettent en place des filières bio.

« Le volet avec les agriculteurs est le plus important. Quand un agriculteur a besoin de renseignements, qu'il a commencé une réflexion sur la conversion en bio, je l'accueille, je réponds à ses questions. Je donne les premières informations qui permettent de repérer, selon les systèmes d'exploitation, les freins et les atouts, les éléments liés à la réglementation, les débouchés, les points à travailler... J'accueille aussi des porteurs de projets d'installation », détaille-t-elle.

Ces rencontres et échanges avec de nouveaux agriculteurs sont très enrichissants et motivants pour elle, tout comme le fait d'évoluer dans un secteur dynamique. Claire Baguet considère qu'un référent AB doit être à l'écoute des différents profils d'agriculteurs rencontrés afin de les orienter correctement, mais aussi qu'il doit être à l'aise avec le travail d'équipe. Elle estime en outre que le conseiller généraliste doit savoir aller chercher l'information et parfois déléguer l'accompagnement à des collègues ou à des partenaires : « Le domaine bio est large. Il faut savoir être humble. »



Claire Baguet.

DR

— CAROLINE EVEN

Merci à l'

