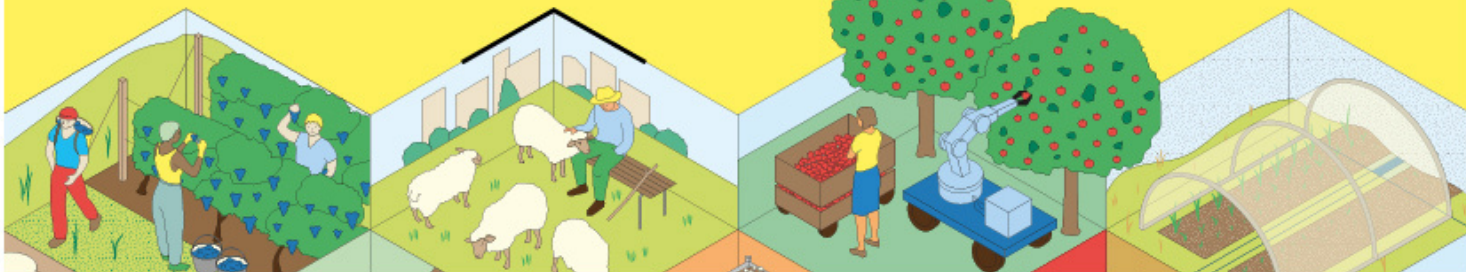


JOURNÉES NATIONALES DE L'AGRICULTURE

3^e édition

16.17.18
juin 2023

Découvrez
nos métiers !
#JNAgri



INGÉNIEUR·E *forestier·ère*



ON COMPTE SUR ELLE/LUI POUR...

- Conduire des études ou des projets scientifiques et technico-économiques
- Élaborer des plans de gestion
- Décider des coupes et des plantations pour le reboisement
- Suivre les chantiers
- Mettre en œuvre des appels d'offres
- Rédiger des documents de gestion
- Coordonner son équipe
- Contribuer à la prospection

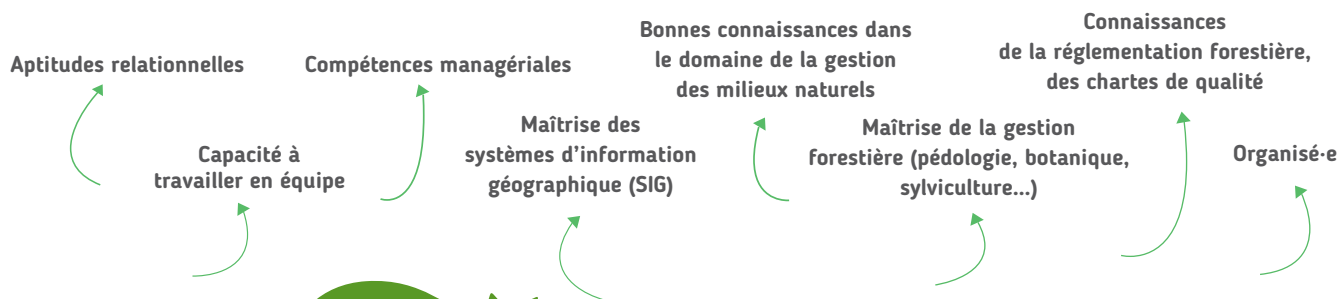


OÙ) EXERCER ?

Dans une coopérative forestière, dans un bureau d'études, dans un parc naturel, dans une entreprise de travaux forestiers, à l'Office nationale des forêts, dans une direction du ministère de l'Agriculture.



SON PROFIL



Merci à l'

apecita
l'emploi agri/agro



LES FORMATIONS POSSIBLES

- Ingénieur agri/agro à dominante forestière : Agro Paris Tech (dont FIF-ENGREF), ESB, ENSTIB
- Master à dominante forestière comme le master forêts et agrosystèmes, ou forêts et mobilisation des bois
- Master spécialisé forêt, nature et société - management international



QUELLE RÉMUNÉRATION ?

À partir de 20 K€ pour les débutants, la rémunération peut dépasser les 30 K€ pour les profils les plus expérimentés.



LES PERSPECTIVES D'ÉVOLUTION

Créer son propre bureau d'études ou son cabinet d'expertise.

TÉMOIGNAGE

Chambre d'agriculture des Landes

UNE FORÊT LANDAISE SUIVIE PAR DES CONSEILLERS FORESTIERS

Dans les Landes, 60 % du territoire sont occupés par des forêts, dont une grande partie est cultivée en pin maritime. Au sein de la chambre d'agriculture des Landes (CA40), quatre personnes travaillent à temps complet en tant que conseiller forestier. Avec des conseillers du CRPF, ils se répartissent de manière complémentaire les missions et le territoire. « Nos conseillers réalisent des actions d'animation, de conseil individuel ou collectif, voire des formations de propriétaires forestiers. [...] Ils accompagnent les propriétaires sur la gestion des risques au sens large (feux, problématiques sanitaires et climatiques...), décrit Éric Lafuente, directeur général de la CA40.

Ces dernières années, ils ont été occupés par la reconstitution du potentiel forestier. 220 000 hectares de plantations avaient été mis à terre par la tempête Klaus de 2009 et les attaques de scolytes [insectes xylophages]. L'objectif était de remettre en mouvement tous les propriétaires sinistrés pour qu'ils nettoient et reboisent. En dix ans et grâce à une mobilisation de tous, nous avons relevé cet immense défi. Il y a eu notamment tout un travail autour des petites propriétés, celles qui étaient le moins impliquées, pour les associer à cette dynamique. Il y a eu beaucoup d'animations réalisées par les conseillers forestiers sur des territoires ciblés. »



À ces postes, la CA40 recherche des profils spécialisés, avec un BTS, une licence professionnelle voire un diplôme d'ingénieur forestier.

« Ils doivent avoir des connaissances et compétences forestières : sur la valorisation des essences, la gestion des propriétés forestières... Nos forêts d'exploitation ont une valeur patrimoniale mais aussi économique », rappelle-t-il. En moyenne et selon les marchés, une exploitation landaise avec du pin maritime est cultivée entre 35 et 55 ans.

— CAROLINE EVEN

Merci à l'

apécita
l'emploi agri/agro