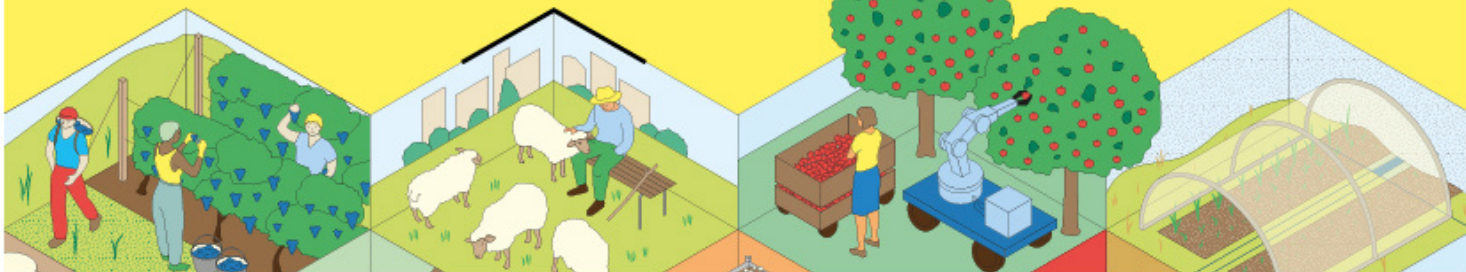


# JOURNÉES NATIONALES DE L'AGRICULTURE

3<sup>e</sup> édition

16.17.18  
juin 2023

Découvrez  
nos métiers !  
#JNAgri



## TECHNICO-COMMERCIAL·E en agrofourniture



ON COMPTE SUR ELLE/LUI POUR...

- Analyser les besoins des clients
- Apporter un conseil technico-économique aux agriculteur·rices
- Proposer des solutions adaptées et fidéliser la clientèle existante
- Développer des parts de marché en prospectant de nouveaux clients
- Représenter l'entreprise lors de Salons ou de démonstrations
- Garantir le suivi après-vente et le processus de gestion commerciale
- Assurer une veille technologique et concurrentielle
- Réaliser régulièrement des reportings auprès de sa hiérarchie

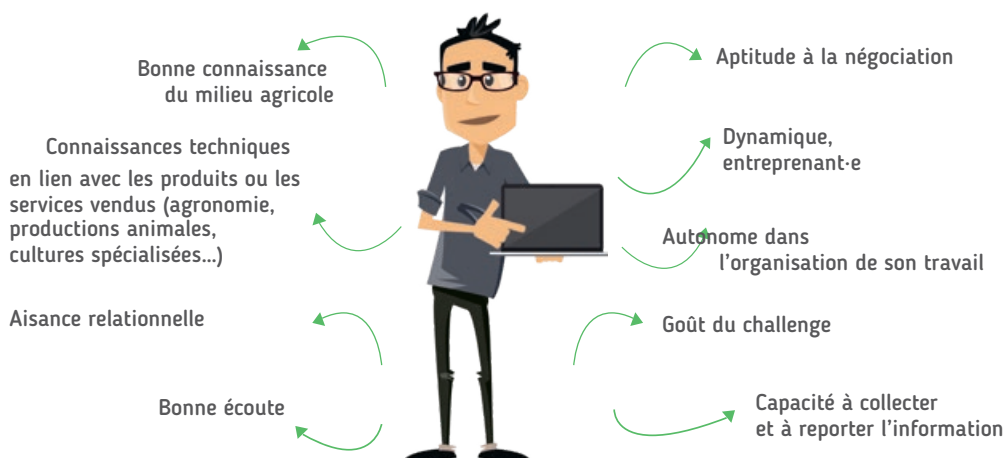


OÙ EXERCER ?

Dans une coopérative, un négoce, chez un fabricant d'alimentation animale, d'intrants (fertilisants, supports de culture...), chez un constructeur de machines agricoles, un concessionnaire...



SON PROFIL



Merci à l'

**apecita**  
l'emploi agri/agro



## LES FORMATIONS POSSIBLES

- Bac + 2 minimum : BTSA technico-commercial spécialité agrofourniture ou un BTSA technique (avec un intérêt pour la fonction commerciale)
- Licence pro (commerce option agrofourniture)
- Certificat de spécialisation responsable commercial en agrofourniture
- Diplôme d'ingénieur agricole



## QUELLE RÉMUNÉRATION ?

La rémunération comporte habituellement un salaire fixe (moins de 20 K€, voire plus en fonction de l'expérience, du profil et du niveau de technicité exigé) mais aussi des commissions, voire d'autres primes. Un véhicule de société, un ordinateur portable, un téléphone portable sont souvent mis à disposition.



## SES PERSPECTIVES D'ÉVOLUTION

En développant ses techniques de vente et ses capacités d'encadrement, il est possible d'évoluer vers des postes à plus larges responsabilités, en tant que responsable de zone, responsable de l'équipe commerciale ou encore directeur-riche commercial-e.



### Dijon Céréales

## LE MAILLON ENTRE LA COOPÉRATIVE ET L'ADHÉRENT

La coopérative agricole Dijon Céréales dispose d'une équipe technico-commerciale de 31 collaborateurs répartis en trois spécialités : les grandes cultures, le bio, et la nutrition animale.

La coopérative agricole Dijon Céréales est implantée à Longvic (Côte-d'Or), en Bourgogne. Elle est membre de l'union de coopératives Alliance BFC fondée fin 2017 avec les coopératives Bourgogne du Sud et Terre Comtoise. Le cœur de métier de la coopérative est constitué par la collecte de céréales et d'oléoprotéagineux et par l'approvisionnement (semences, engrais, produits phytosanitaires, alimentation animale, etc.) auprès de ses adhérents agriculteurs. L'effectif de la coopérative est de 250 salariés, 650 pour le groupe. Elle a collecté plus de 900 000 tonnes en 2018, et a réalisé au cours du dernier exercice 292 millions d'euros de chiffre d'affaires. Elle dispose d'une équipe technico-commerciale de 31 collaborateurs répartis en trois spécialités : les grandes cultures, le bio, et la nutrition animale. L'équipe technico-commerciale grandes cultures compte 25 techniciens terrain (technicien de proximité économique) affiliés à trois grandes zones. Leur rôle ? Être le maillon entre la coopérative et ses adhérents, accompagner les exploitants sur les aspects techniques, agronomiques, mais pas uniquement. Les techniciens terrain viennent également en aide aux exploitants sur la réglementation, sur l'émergence de nouveaux débouchés ou encore sur l'arrivée du digital... Le métier est en perpétuelle évolution, surtout depuis le projet actuel de séparation de la vente et du conseil dans le cadre de la loi Égalim. Métier rythmé par les saisons, il n'est cependant jamais routinier, et toujours en lien avec les autres services de la coopérative : les métiers du grain, la recherche et le développement, la logistique...

— EMMANUELLE THOMAS